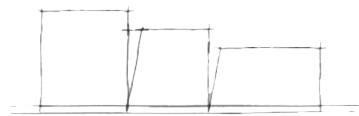


# C A P I L L A E C U M É N I C A

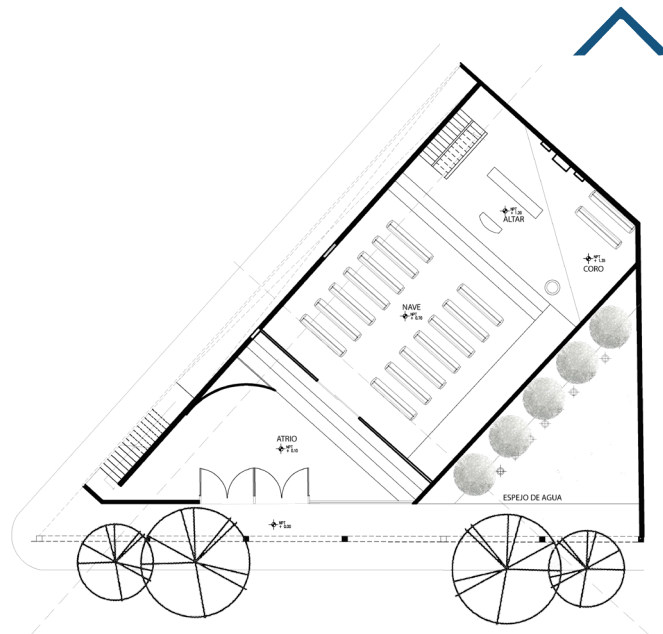
Proyecto arquitectónico  
Col. Insurgentes



A

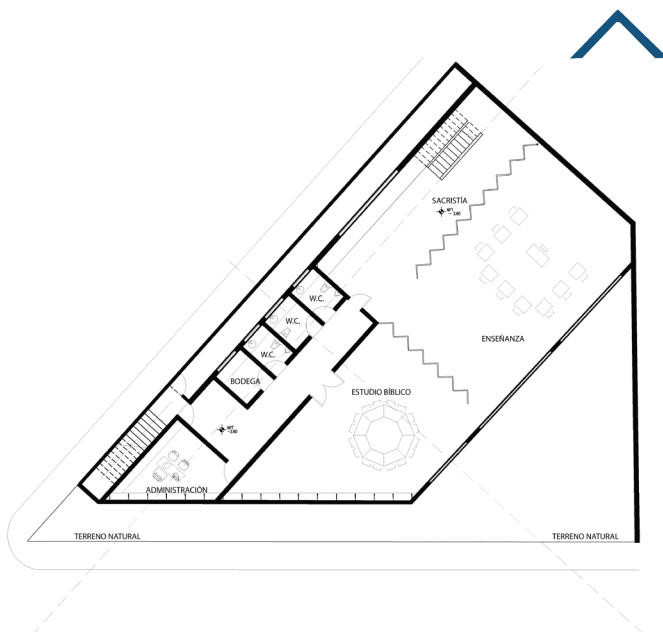
B

Esta capilla ecuménica se basa en el concepto de la Trinidad, representado arquitectónicamente a través de tres volúmenes que crean atmósferas propicias para la reflexión espiritual.

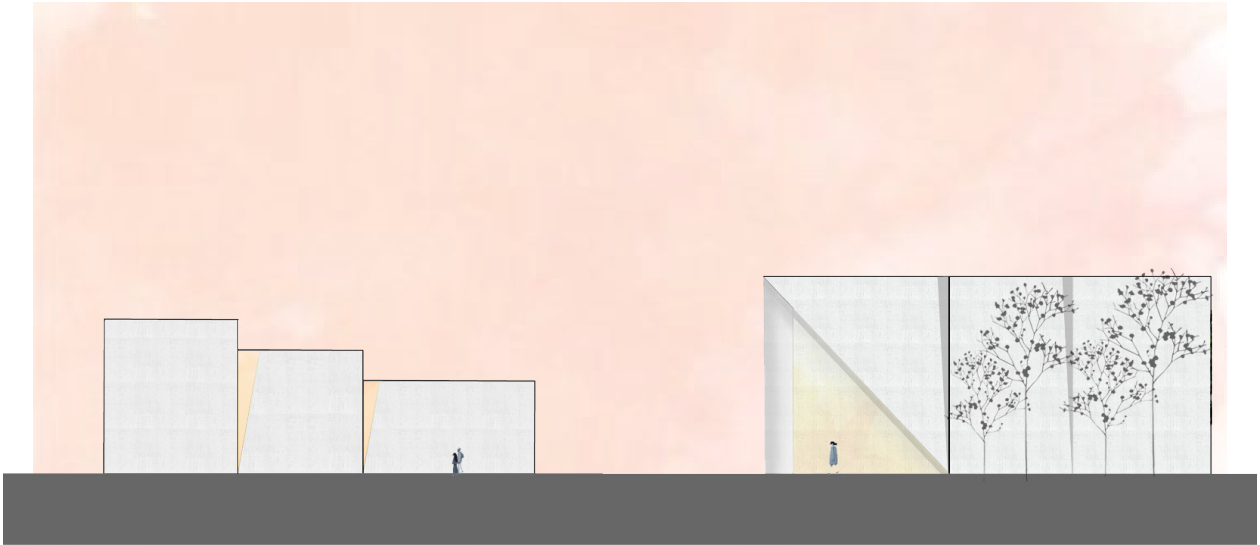


**Planta baja**

Diseñada para ser un espacio neutral y acogedor para personas de diversas creencias, la capilla evita los elementos clásicos de la religión, buscando una neutralidad que invite a la meditación y el recogimiento sin distinción de doctrinas.



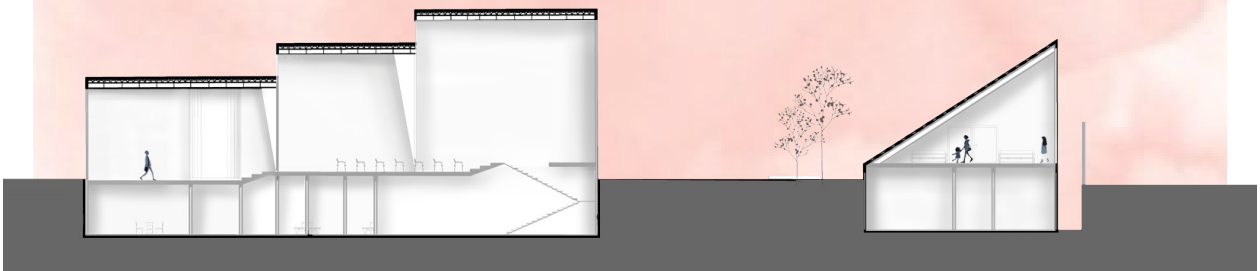
**Sótano**



**Fachada Noreste**

**Fachada Sur**

La estructura de la capilla está compuesta por tres volúmenes interconectados, cada uno representando una parte de la Trinidad. Estos volúmenes están dispuestos de manera que generen una progresión espacial, guiando a los visitantes desde el mundo exterior hacia un espacio interno de mayor intimidad y reflexión. La disposición y diseño de los volúmenes están pensados para evocar un sentido de calma y serenidad, utilizando formas simples y materiales naturales.

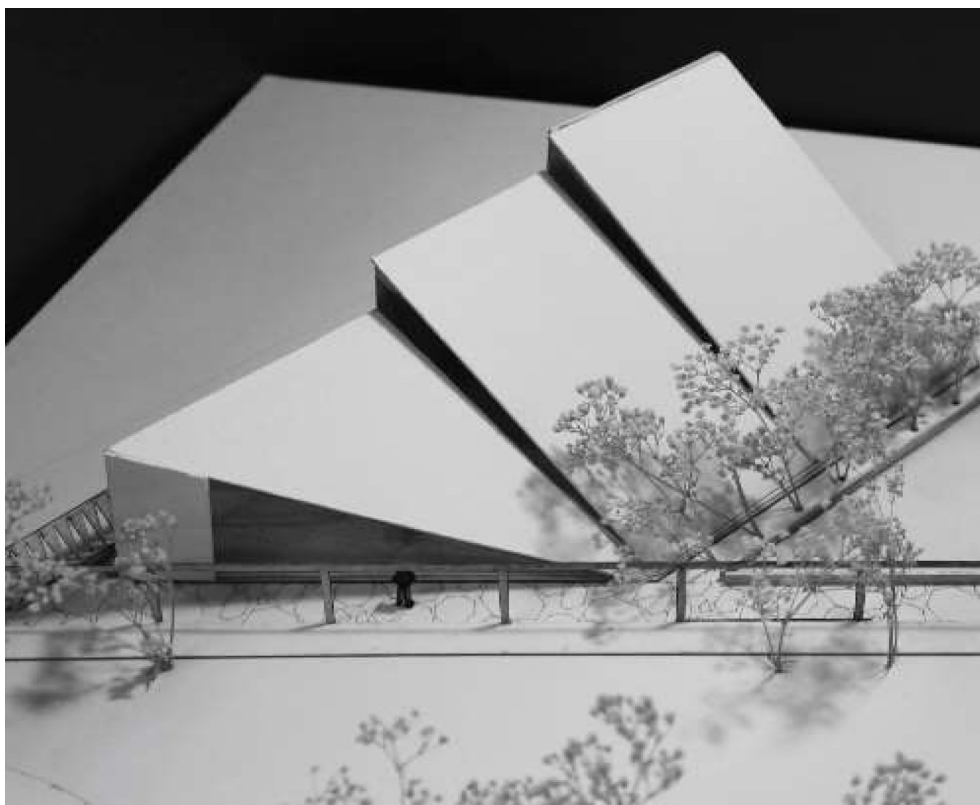


**Sección A' - A**

**Sección B' - B**



La capilla ecuménica ofrece diversas atmósferas de reflexión en tres volúmenes, evitando símbolos religiosos y enfocándose en la luz y la materialidad para crear un espacio inclusivo y sereno. Su diseño con materiales naturales refuerza la conexión con la naturaleza, proporcionando una experiencia espiritual enriquecedora y sin distracciones.



**Maqueta**